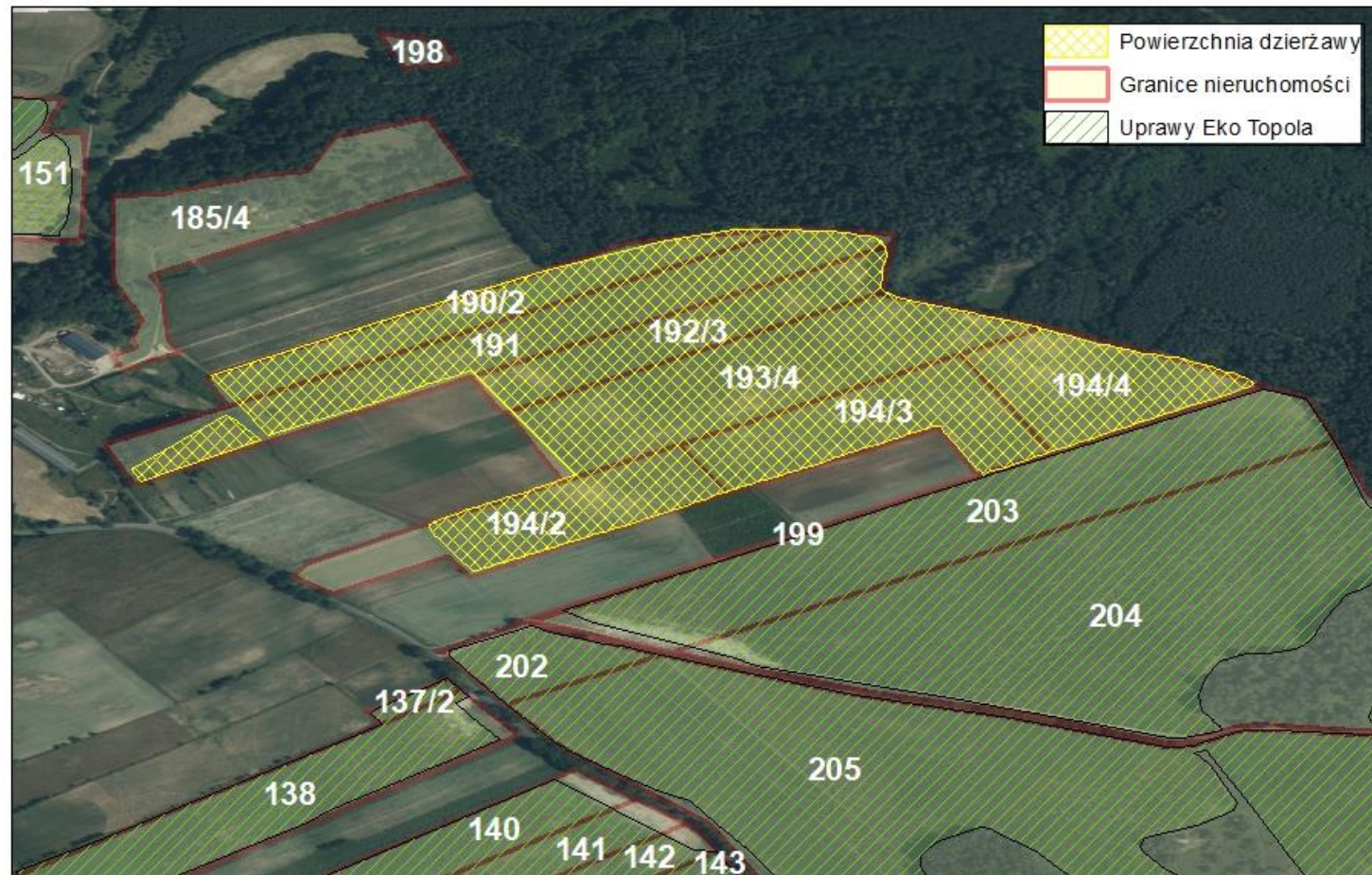


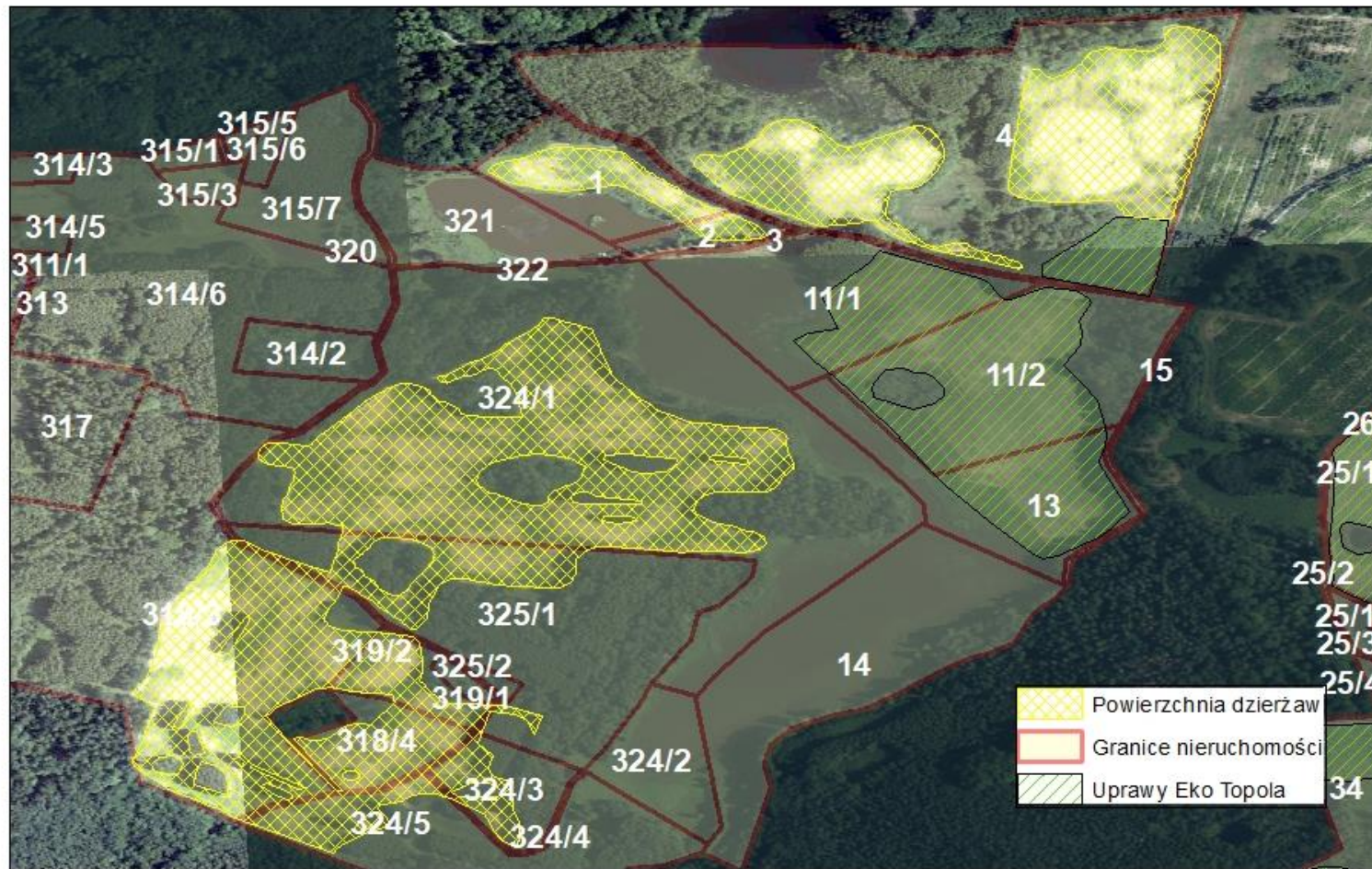
Popielewo R – 22.80 hektarów grunty orne



0 0,050,1 0,2 0,3 0,4
Kilometers

Dokument wyłącznie dla celów informacyjnych i nie stanowi oferty w myśl przepisów Kodeksu cywilnego. W odniesieniu do jakichkolwiek informacji zamieszczonych w niniejszym dokumencie nie jest udzielana żadna gwarancja. Informacje te są dostarczane z przekonaniem, że odbiorca przeprowadzi niezależną staranną ocenę stanu faktycznego w celu sprawdzenia wszystkich wymaganych informacji. Odbiorca podejmuje niezależną decyzję w odniesieniu do przedstawionego materiału informacyjnego. Administratorem danych osobowych jest Westchester Group of Poland Sp. z o.o. z siedzibą w Poznaniu. Dane będą przetwarzane w celu zapewnienia obsługi Państwa zapytania oraz prowadzenia komunikacji w tym zakresie oraz umożliwienia Państwu podjęcia rozmów i negocjacji w zakresie zawarcia potencjalnej umowy dzierżawy ze spółką będącą właścicielem danej nieruchomości (gospodarstwa rolnego), której dotyczy ogłoszenie. Przysługuje Państwu prawo dostępu do treści swoich danych oraz ich sprostowania, usunięcia, ograniczenia przetwarzania oraz prawo do wniesienia skargi do organu nadzorczego. Odrębnie informujemy, że przysługuje Państwu także prawo zgłoszenia sprzeciwu wobec przetwarzania danych. Jeżeli chcą Państwo uzyskać więcej informacji na temat przetwarzania danych osobowych prosimy o zapoznanie się z [Polityką Prywatności](#)

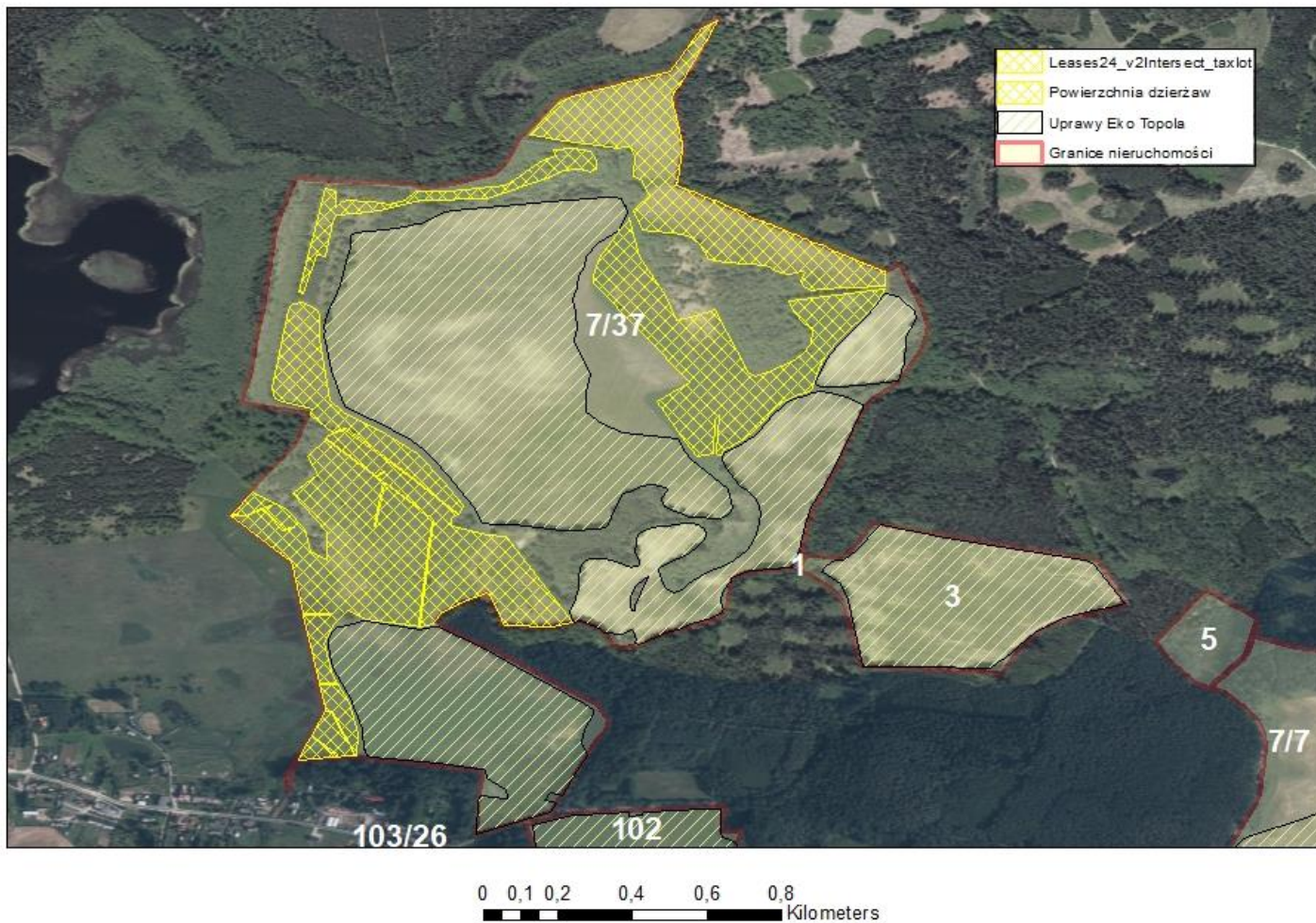
Bliska Struga – 26,85 hektarów grunty orne



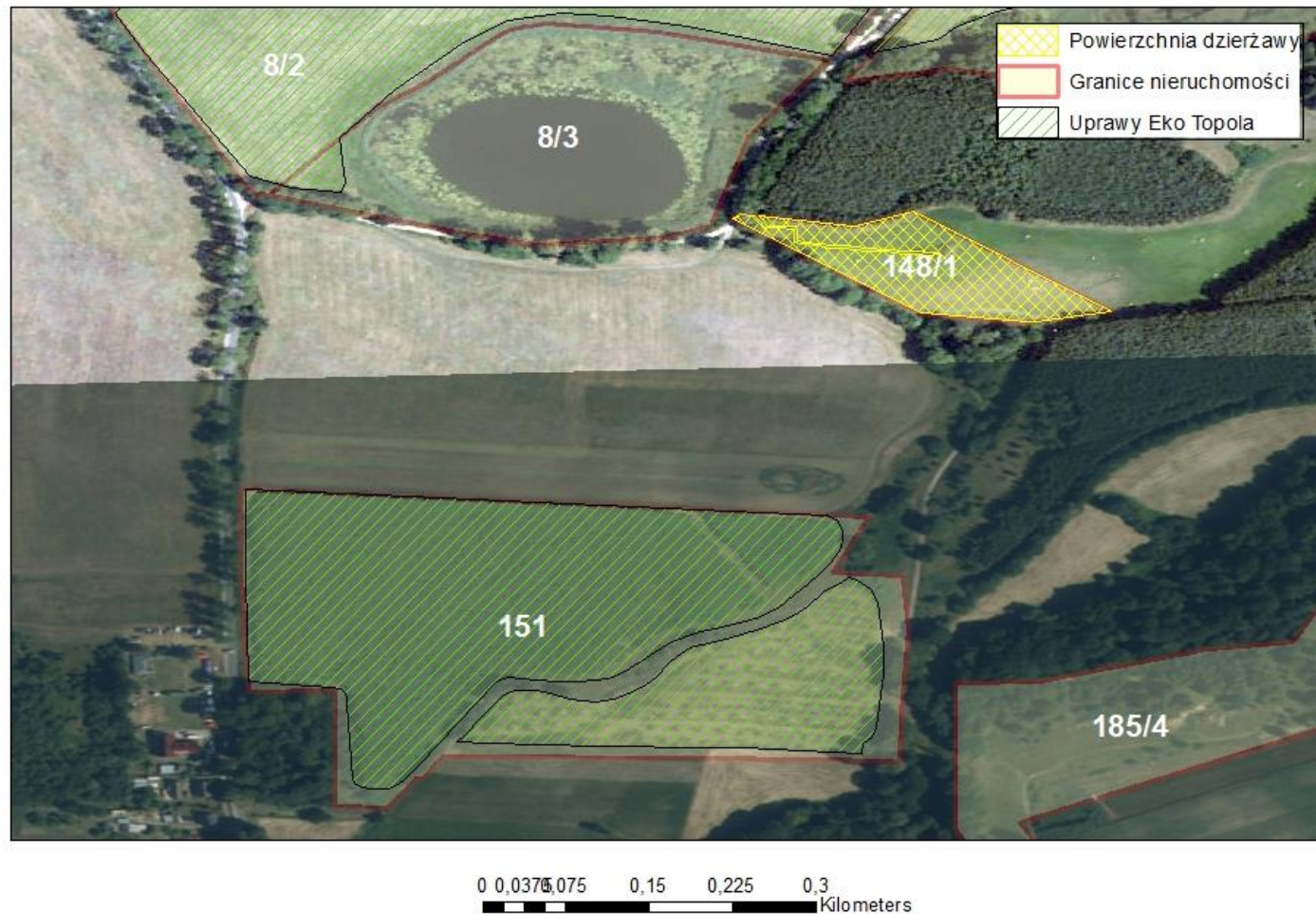
Dokument wyłączni
niezależną staranną ocenę stanu faktycznego w celu sprawdzenia wszystkich wymaganych informacji. Odbiorca podejmuje niezależną decyzję w odniesieniu do przedstawionego materiału informacyjnego. Administratorem danych osobowych jest Westchester Group of Poland Sp. z o.o. z siedzibą w Poznaniu. Dane będą przetwarzane w celu zapewnienia obsługi Państwa zapytania oraz prowadzenia komunikacji w tym zakresie oraz umożliwienia Państwu podjęcia rozmów i negocjacji w zakresie zawarcia potencjalnej umowy dzierżawy ze spółką będącą właścicielem danej nieruchomości (gospodarstwa rolnego), której dotyczy ogłoszenie. Przysługuje Państwu prawo dostępu do treści swoich danych oraz ich sprostowania, usunięcia, ograniczenia przetwarzania oraz prawo do wniesienia skargi do organu nadzorczego. Odrębnie informujemy, że przysługuje Państwu także prawo zgłoszenia sprzeciwu wobec przetwarzania danych. Jeżeli chcą Państwo uzyskać więcej informacji na temat przetwarzania danych osobowych prosimy o zapoznanie się z [Polityką Prywatności](#)

aniem, że odbiorca przeprowadzi

Kołacze Ł – 37 hektarów łąk



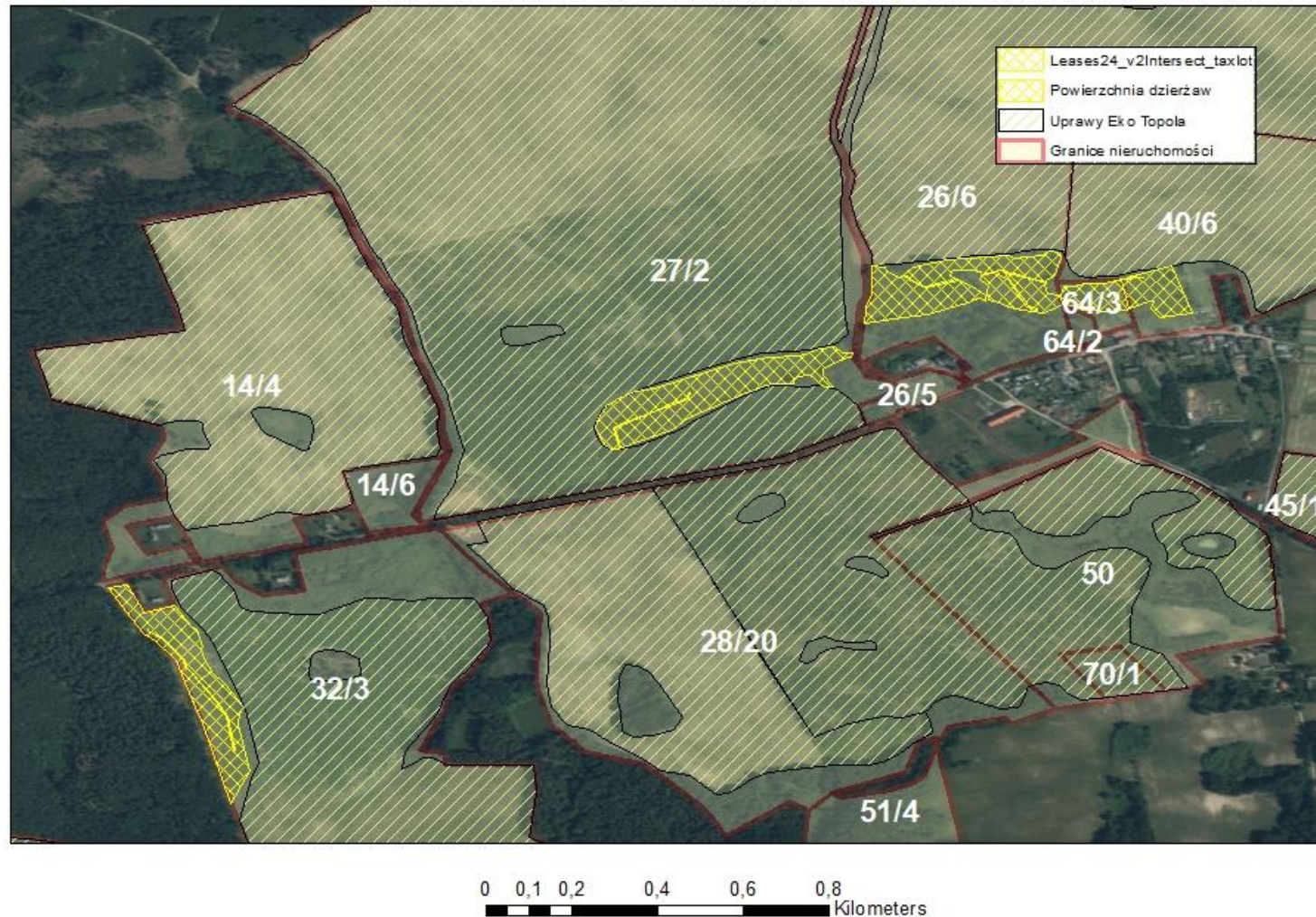
Popielewo Ł – 0.9 hektarów łąki



Gwiazdowo R – 16,3 ha grunty orne



Kłodzino Ł – 9 hektarów łąk

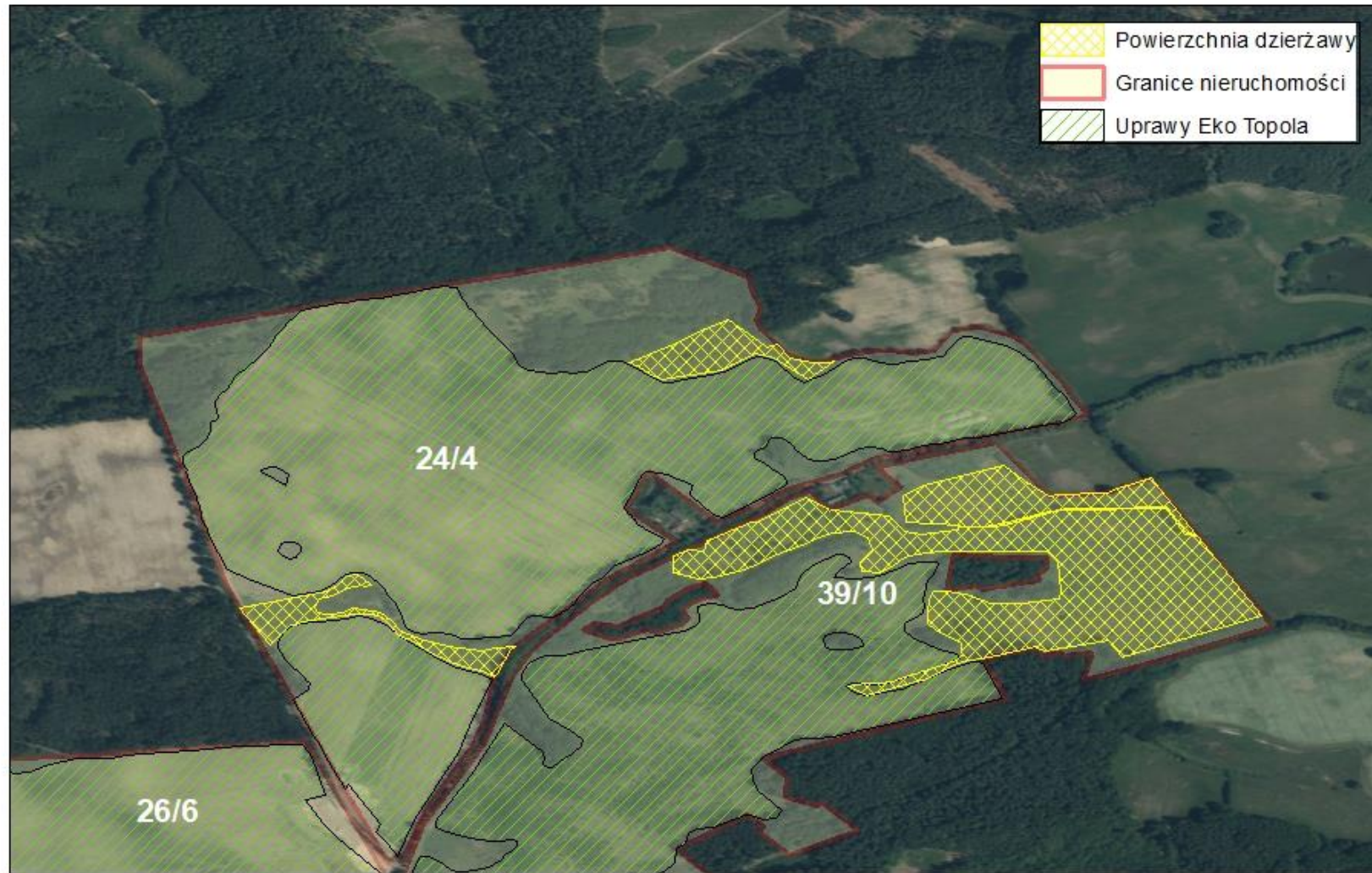


Kołaczek R – 12.7 hektarów grunty orne



0 0,0750,15 0,3 0,45 0,6
Kilometers

Kłodzino Ł – 16.4 hektarów łąk



0 0,075 0,15 0,3 0,45 0,6
Kilometers

Dokument wyłącznie dla celów informacyjnych i nie stanowi oferty w myśl przepisów Kodeksu cywilnego. W odniesieniu do jakichkolwiek informacji zamieszczonych w niniejszym dokumencie nie jest udzielana żadna gwarancja. Informacje te są dostarczane z przekonaniem, że odbiorca przeprowadzi niezależną staranną ocenę stanu faktycznego w celu sprawdzenia wszystkich wymaganych informacji. Odbiorca podejmuje niezależną decyzję w odniesieniu do przedstawionego materiału informacyjnego. Administratorem danych osobowych jest Westchester Group of Poland Sp. z o.o. z siedzibą w Poznaniu. Dane będą przetwarzane w celu zapewnienia obsługi Państwa zapytania oraz prowadzenia komunikacji w tym zakresie oraz umożliwienia Państwu podjęcia rozmów i negocjacji w zakresie zawarcia potencjalnej umowy dzierżawy ze spółką będącą właścicielem danej nieruchomości (gospodarstwa rolnego), której dotyczy ogłoszenie. Przysługuje Państwu prawo dostępu do treści swoich danych oraz ich sprostowania, usunięcia, ograniczenia przetwarzania oraz prawo do wniesienia skargi do organu nadzorczego. Odrębnie informujemy, że przysługuje Państwu także prawo zgłoszenia sprzeciwu wobec przetwarzania danych. Jeżeli chcą Państwo uzyskać więcej informacji na temat przetwarzania danych osobowych prosimy o zapoznanie się z [Polityką Prywatności](#)

Brusno R – 20,88 hektarów grunty orne

